

Запрошуємо!

Процедури допінгконтролю

Процедури тестування (сечі та крові) та біологічний паспорт спортсмена (ABP)

**WEBINAR 2**  
IF SERIES JULY-AUGUST 2023

# Питання на сьогодні

**01.**

Визначення та  
ключові  
поняття

**02.**

Основні етапи  
допінг контролю

**03.**

Забір на аналіз  
сечі

**04.**

Найпоширеніші  
сценарії

**05.**

Забір на  
аналіз  
крові

**06.**

Форма для  
допінг  
контроля

**07.**

Біологічний  
паспорт  
спортсмена (ABP)

**08.**

Q&A

# Після ознайомлення з цією сесією ви ...

- Познайдомитися з ключовими термінами та функціями допінг-контролю
- Зрозумієте основні етапи допінг-контролю
- Будете знати права і обов'язки спортсмена під час допінг-контролю
- Зрозумієте процес забору і аналізу сечі та крові на допінг
- Дізнаєтесь про загальні обставини та окремі випадки, такі як запізнення, часткові та розбавлені зразки

# Опитування 1

## Які з нижченаведених слоганів ІТА використала у своїх освітніх програмах?

- ✓ Born to pee wild  
Народжений пісяти як дикий звір
- ✓ To pee or not to pee, it's not a question.  
Пісяти чи не пісяти?, - це не питання.
- ✓ Train. Eat. Sleep. Compete. Pee. Repeat!  
Тренуйся, їж, спи, змагайся, пісяй. Повтори!
- ✓ None of the above
- All of the above  
Всі вище перелічені

"to pee" - науковою термінологією - сечовипускання. Звісно, що у слоганах мається на увазі сленговий переклад, тобто, дофантазуєте самі). Нижче посилання на ці програми, де можна отримати змістовні відповіді на всі питання антидопінгової діяльності (відео, лекції, відео відповіді, корисні посилання)



**BORN TO  
PEE WILD**  
#KEEPINGSPORTREAL



**TRAIN.  
EAT.  
SLEEP.  
COMPETE.  
PEE.  
REPEAT!**

#KEEPINGSPORTREAL

**TO PEE OR NOT TO PEE,  
IT'S NOT A QUESTION**  
#KEEPINGSPORTREAL



# Що таке допінг-контроль ?



Усі кроки та процеси від планування проведення тестів до остаточного розгляду будь-якої апеляції та виконання наслідків, включаючи всі кроки та процеси між ними, включаючи, але не обмежуючись: тестування, розслідування, місцезнаходження, TUE, збір та обробка зразків, лабораторний аналіз, управління результатами та розслідування або провадження щодо порушень статті 10.14.



# Ключові поняття та терміни у допінг-контролі

- ✓ Офіцер допінг-контролю (DCO): Офіційна особа, навчена та уповноважена взяти зразок сечі у спортсмена.
- ✓ Офіцер по заборі крові (BCO): Офіційна особа, навчена та уповноважена взяти зразок крові у спортсмена.
- ✓ Супроводжувач: посадова особа, яка пройшла навчання та уповноважена виконувати спеціальні обов'язки, такі як повідомлення, супровід та перевірка надання зразків.
- ✓ Форма допінг-контролю (DCF): офіційний документ-форма, яку заповнює спортсмен під час процесу допінг-контролю
- ✓ Станція допінг-контролю (DCS): місце, де проводиться забір допінг проб

# Опитування 2

## Який порядок дій під час забору допінг проби?

- ✓ Selection, Notification, Form Completion, Sample Collection.
- Selection, Notification, Sample Collection, Form Completion.
- ✓ **Визначення спортсмена, повідомлення спортсмена, що його обрали для допінг-контролю, забір проби, заповнення всіх необхідних документів.**
- ✓ Notification, Selection, Form Completion, Sample Collection.





# Покроковий процес допінг-контролю



Вибір  
спортсмена

Повідомлення  
спортсмена

Забір  
проби

Заповнення  
допінг форми

Доставка  
зразків до  
лабораторії

Лабораторний  
аналіз

Управління  
результатами

# Ключові кроки процесу допінг-контролю



**Athlete  
Selection**



**Athlete  
Notification**



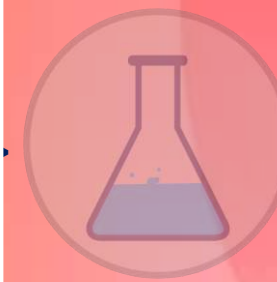
**Sample  
Collection**



**Form  
Completion**



**Chain of  
Custody**



**Laboratory  
Analysis**



**Results  
Management**



## Хто має право тестувати спортсмена?

- ✓ Національні антидопінгові організації (NADOs)
- ✓ Міжнародні федерації (IFs)
- ✓ Організатори великих змагань (MEOs)
- ✓ Уповноважені треті сторони (наприклад, Міжнародне агентство з тестувань ІТА)

## Кого можуть тестувати?

- ✓ Будь-якого спортсмена, який знаходиться під юрисдикцією будь-якої антидопінгової організації (ADO), і відповідно до її антидопінгових правил

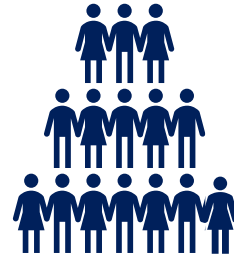
# KEY STEPS OF THE DOPING CONTROL PROCESS



# Вибір спортсмена



**На підставі  
результатів змагань**



**Випадковий  
вибір**



**Конкретно обраний  
спортсмен, з  
особливих міркувань**

# KEY STEPS OF THE DOPING CONTROL PROCESS





# Повідомлення спортсмена



Наприклад, особисто допінг офіцер або супроводжувач, під розпис

# Обов'язки спортсмена під час допінг-контролю

- Негайно з'явитись на тестування, якщо був обраний
- Пред'явити ідентифікуючий документ
- Залишатись у прямому полі зору допінг офіцера або супроводжувача
- Дотримуватись процедури забору проби



# Права спортсмена під час допінг-контролю

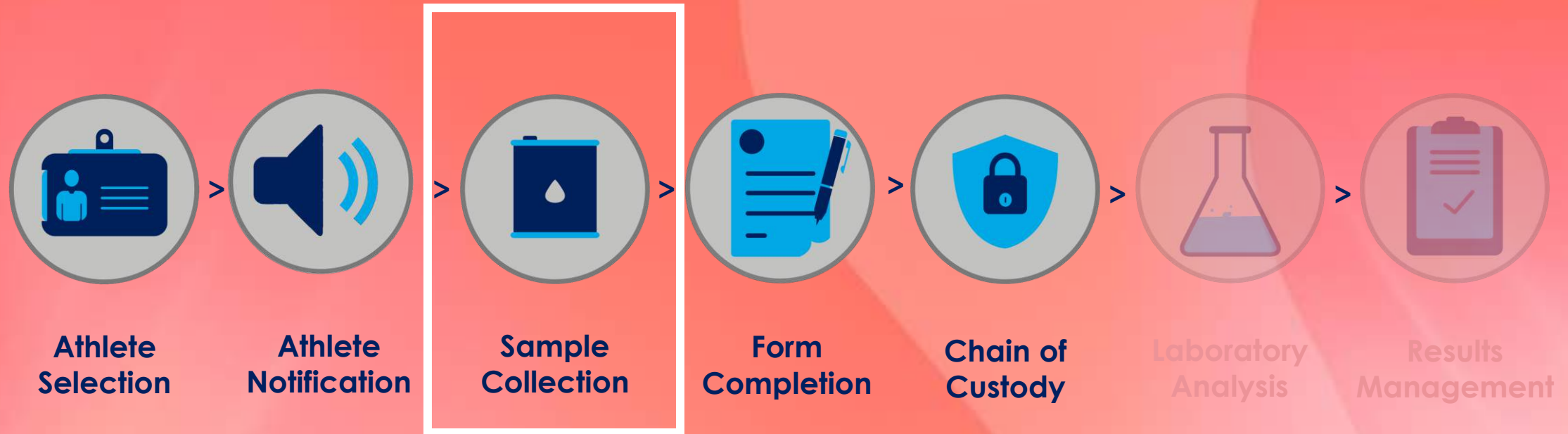
- Бути разом з своїм представником
- Вимагати присутності перекладача
- Вимагати спеціальної допомоги або зміни у процедурі, якщо є обгрунтовані підстави
- Ставити любі запитання
- Вимагати підтвердження особи допінг офіцера або супроводжувача
- Вписувати любі коментарі або пояснення у форму
- Просити відтермінування на обгрунтованих підставах



# Обґрунтовані підстави для відтермінування забору проби

- Участь у церемонії нагородження
- Закінчення тренувальної або змагальної сесії відповідних змагань
- Отримання необхідної медичної допомоги
- Участь у пресконференції, надання інтерв'ю
- Проведення передзмагальної розминки

# KEY STEPS OF THE DOPING CONTROL PROCESS



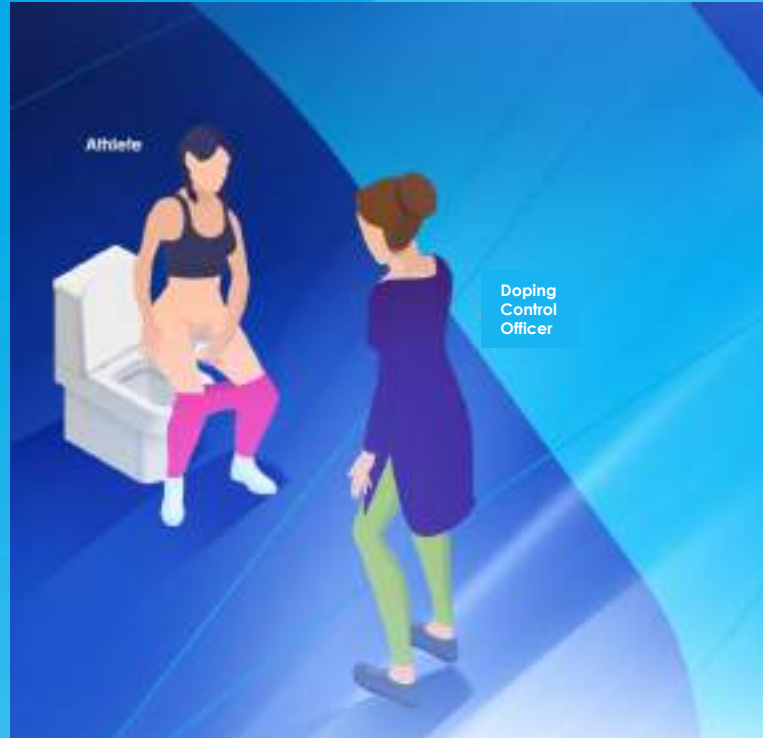


# Забір сечі на аналіз



## SAMPLE COLLECTION FROM A Чоловіки ATHLETE

The Doping Control Officer  
Допінг офіцер поруч зі  
спортсменом



## SAMPLE COLLECTION FROM A Жінки ATHLETE

Допінг офіцер перед  
спортсменом



Присутність супроводжуючої  
спортсмена особи

Допінг офіцер спостерігає за  
спортсменом, супроводжуюча  
спортсмена особа - за допінг офіцером



# SAMPLE COLLECTION-DEMONSTRATION



# ЗБІР ЗРАЗКУ СЕЧІ: ЧАСТКОВИЙ ЗРАЗОК

- ✓ Спортсмен має надати мінімум 90 мЛ сечі під час забору проби
- ✓ Все що менше 90 мЛ рахується як частковий зразок
- ✓ Важливо здати достатній об'єм сечі, тому що лабораторія тестує на більш ніж 200 речовин
- ✓ У пляшці В має бути достатній об'єм сечі, щоб у разі потреби можна було провести підтверджувальний тест



# ЗБІР ЗРАЗКІВ СЕЧІ: ПИТОМА ВАГА

- ✓ Допінг офіцери завжди перевіряють питому вагу зразка сечі – показник, який використовується для визначення того, чи зразок достатньо концентрований для перевірки в лабораторії.



## Варто запам'ятати:

- ✓ Показник питомої ваги, нижчий за вимогу, означає, що потрібно зібрати інший зразок
- ✓ Спортсмени продовжують здавати зразок, доки не досягнуть відповідного показника питомої ваги
- ✓ Не пийте занадто багато та занадто швидко, оскільки ви можете отримати "розбавлений" зразок і вам доведеться надати інший
- ✓ Під час допінг-контролю заборонено вживати алкоголь



# SPECIFIC GRAVITY

Питома вага





# Забір крові на аналіз



- ✓ Повідомлення та ідентифікація спортсмена (S(як і під час забору сечі))
- ✓ Обирання комплекту для аналізу (S(як і під час забору сечі))
- ✓ Сидіння протягом 10 хвилин
- ✓ Офіцер із забору крові бере зразок (M(мінімум 3 мл і максимум 16 мл))
- ✓ Запечатування зразка
- ✓ Заповнення форми допінг контролю та підписання (S(як і під час забору сечі))

# KEY STEPS OF THE DOPING CONTROL PROCESS





# Форма (документ) допінг-контролю



# Заповнення форми допінг-контроля

## DOPING CONTROL FORM

- 1 Внесіть ваші персональні данні
- 2 Приділіть час та прочитайте права та обов'язки спортсмена
- 3 Перевірте уважно коди на комплекті для забору проби
- 4 Вкажіть усі медичні препарати та добавки, що ви приймали
- 5 Перевірте форму, щоби бути впевненим, що вся інформація, вказана у формі правильна та підпишіть форму. Впишіть коментарі, якщо вважаєте за потрібне

The image shows a sample of a Doping Control Form with five numbered callouts indicating key sections:

- 1. ATHLETE INFORMATION:** Includes fields for name, ID number, and date of birth.
- 2. NOTIFICATION:** Includes a section for the athlete to read and sign, with a checkbox for 'I have read and understand the rights and obligations of the athlete'.
- 3. INFORMATION FOR ANALYSIS:** Includes fields for sample type (A/B), sample number, and date of collection for multiple samples.
- 4. CONFIRMATION OF PROCEDURE FOR URINE AND/ OR BLOOD TESTING:** Includes a section for the athlete to declare any medical conditions or medications, with checkboxes for 'I ACCEPT' and 'I REFUSE'.
- 5:** A final confirmation section at the bottom with a checkbox for 'I confirm that all information on the form is correct'.

# KEY STEPS OF THE DOPING CONTROL PROCESS



# Що відбувається з вашою пробєю потім?

- ✓ Зібрані зразки надійно упаковуються
- ✓ Зразки відправляються в лабораторію, акредитовану WADA, для аналізу
- ✓ Перевезення відстежується та контролюється за допомогою процедур ланцюга зберігання для забезпечення безпеки
- ✓ Зразки крові завжди поміщають у прохолодну коробку з реєстратором температури



# ПОРАДИ ДЛЯ СУПРОВОДЖУЮЧИХ ОСІБ

- ✓ Допоміжний персонал спортсмена відіграє ключову роль у створенні сприятливого середовища для спортсмена
- ✓ Допоміжний персонал спортсмена має право та зобов'язаний писати коментарі у формі допінг-контролю

# Опитування 4

## ЩО ОЗНАЧАЄ БІОЛОГІЧНИЙ ПАСПОРТ СПОРТСМЕНА (ABP)?

- ✓ Antibodies Blood Portal
- Athlete Biological Passport
- ✓ Analytical Biomarker Port
- ✓ Anti-Doping Biological Passport





# ATHLETE BIOLOGICAL PASSPORT (ABP)

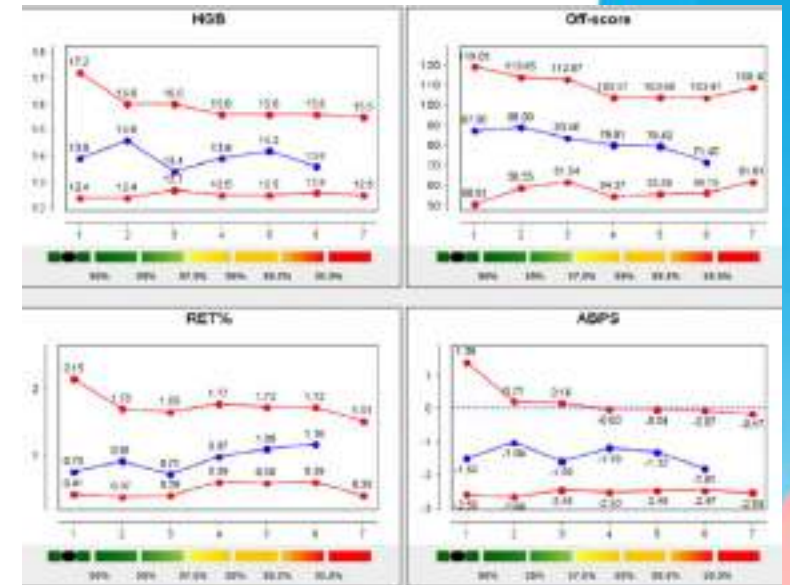
## Біологічний паспорт спортсмена (ABP)

ABP був представлений у 2009 році та створений як основний метод виявлення допінгу

ABP – це індивідуальний електронний профіль, який відстежує вибрані біологічні параметри спортсмена

- Містить результати зразків сечі та крові спортсмена, які відстежуються
- Будь-яке значне відхилення від норми може бути оцінено на предмет можливих маніпуляцій

ABP відстежує біологічні змінні, які опосередковано виявляють вплив допінгу з часом  
 ABP інтегровані в ADAMS, Антидопінгову систему адміністрування та управління



## Підсумки..

- Спортсмени повинні знати свої права та виконувати свої обов'язки в процесі допінг-контролю – це включає право вимагати відтермінування здачі проби з поважної причини та інші зміни в процесі.
- Спортсмени повинні завжди виконувати вказівки супроводжуючого, офіцера з допінг-контролю та офіцера зі збору крові. Спортсмени також повинні сміливо задавати будь-які запитання під час цього процесу!
- Спортсменам, які не можуть надати достатню кількість сечі або надали частковий зразок, буде запропоновано надати додаткові зразки.
- Спортсмени повинні правильно заповнити форму допінг-контролю та ще раз перевірити всі деталі – особливо коди проб!

CHECK all the details – especially the sample codes.

# KEY STEPS OF THE DOPING CONTROL PROCESS

- ✓ Arabic
- ✓ Chinese
- ✓ English
- ✓ French
- ✓ German
- ✓ Italian
- ✓ Japanese
- ✓ Korean
- ✓ Portuguese
- ✓ Russian
- ✓ Spanish



# KORISNI RESURSI

- ✓ [WADA Anti-Doping Education and Learning \(ADEL\)](#)
- ✓ [What to expect from the Doping Control Process \(SIA\)](#)
- ✓ [International Standard for Testing and Investigations](#)
- ✓ [WADA – ABP Overview](#)
- ✓ [ITA monthly webinar – The Athlete Biological Passport](#)
- ✓ [ITA monthly webinar - What happens to my sample?](#)

